



## **DOMPER CONSULTORIA E SISTEMAS LTDA**

**Rua Dr. Flores, 273 – Sala 30 - 1º andar – Ed. Frozzi**

CEP: 95.200-000 - Vacaria – RS

Fone (54) 3232-6119 / (54) 3232-8484 / (54) 3232-1471

CNPJ: 08.020.035/0001-02

IE: 154/0101158

[www.domper.com.br](http://www.domper.com.br)

### **A EMPRESA**

Fundada em 1998, pelo Empresário Marcelo Faoro de Abreu a empresa Domínio Consultoria e Sistemas atua no ramo de desenvolvimento de software. No ano de 2006, o Empresário Eduardo da Silva, adquiriu a Empresa e a Domínio Consultoria se transformou em Domper Consultoria e Sistemas e, está sediada na cidade de Vacaria com a unidade de desenvolvimento; possuindo revendas terceirizadas e próprias em diversas cidades do estado, sendo a maior delas na cidade de Caxias do Sul/RS.

Os profissionais que atualmente fazem parte da Direção, Gerência e Produção da Domper, trabalharam por diversos anos em Empresas do Ramo da Maçã, trazendo para a Domper, todo conhecimento e experiência necessária para desenvolver e aprimorar um produto de qualidade e que realmente atenda as reais necessidades do ramo.

### **VISÃO**

Ser referência de excelência nas soluções de consultoria e desenvolvimento de sistemas de informação, superando as expectativas dos clientes.

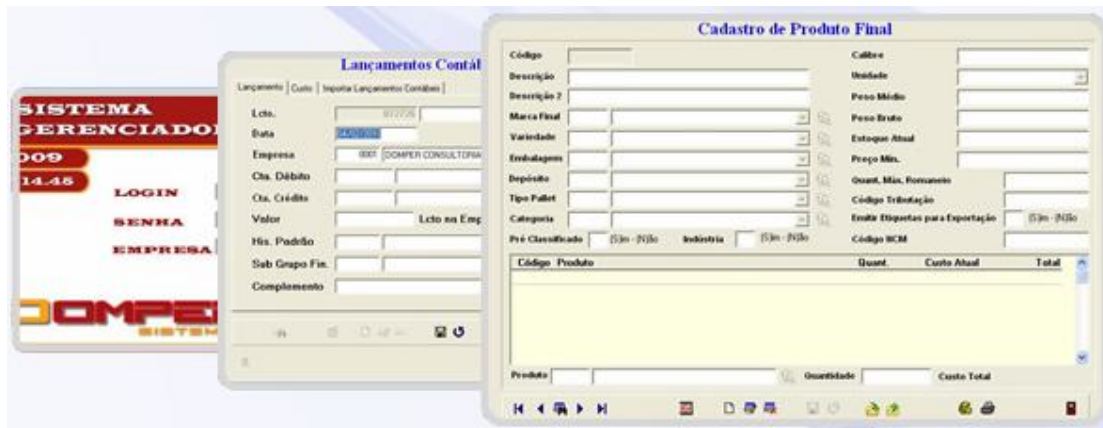
### **MISSÃO**

Disponibilizar serviços de consultoria e sistemas de informação de alta qualidade, com objetivo de transformar os investimentos dos nossos clientes em excelentes resultados.

### **PRINCÍPIOS**

Cliente:	Motivo de nosso trabalho.
Colaborador:	Comprometimento e valorização no trabalho.
Profissionalismo:	Seriedade e transparência nas relações com clientes, colaboradores, parceiros e fornecedores.
Responsabilidade Social:	Compromisso com a sociedade e meio-ambiente.
Crescimento e Desenvolvimento:	Resultado do trabalho pautado por atitudes éticas e transparentes.

**SISTEMA GERENCIADOR DE FRUTICULTURA**



**Tópicos:**

- *Controle de Produção*
- *Rastreabilidade da Fruta*
- *Controle de Qualidade na Entrada da Fruta e na Produção*
- *Acerto com Produtores*
- *Custos de Produção do Pomar*
- *Custos de Produção do Packing*
- *Vendas – Pedidos integrados com Estoque, Produção e Carregamentos*
- *Contabilidade Integrada*
- *Escrituração Fiscal Digital (NF-e, Sped Fiscal e Sped Contábil)*
- *Controle Patrimonial*
- *Controle de Exportação*
- *Controle Financeiro em várias moedas*

**Módulos Sistema Gerenciador de Fruticultura:**

1. Compras
  - 1.1 Solicitação de Compras
  - 1.2 Cotação
  - 1.3 Autorização de Solicitação
  - 1.4 Ordens de Compra
  
2. Almoxarifado
  - 2.1 Notas de Entrada
  - 2.2 Requisição de Saída
  - 2.3 Transferência entre Depósitos
  - 2.4 Kardex de Produtos
  
3. Frutas
  - 3.1 Produção
    - 3.1.1 Estimativa de Colheita
    - 3.1.2 Pré-Entrada de Frutas
    - 3.1.3 Entrada de Frutas
    - 3.1.4 Controle de Qualidade Entrada de Frutas
    - 3.1.5 Transferências entre Câmaras
    - 3.1.6 Classificação
    - 3.1.7 Reclassificação
    - 3.1.8 Baixas de Bins
    - 3.1.9 Emissão de Romaneios
    - 3.1.10 Controle de Qualidade de Produção
    - 3.1.11 Diário de Produção
  - 3.2 Vendas
    - 3.2.1 Pedidos de Venda
    - 3.2.2 Carregamentos
    - 3.2.3 Fechamento de Venda
    - 3.2.4 Emissão de Notas Fiscais (NFe)
  - 3.3 Consignações
    - 3.3.1 Negociação com Produtores
    - 3.3.2 Acerto com Produtores
    - 3.3.3 Liquidação de Produtores
    - 3.3.4 Adiantamento de Produtores

- 3.4 Vasilhames
  - 3.4.1 Controle de Bins
  - 3.4.2 Entradas e Saídas de Bins
- 4. Financeiro
  - 4.1 Contas a Receber
    - 4.1.1 Lançamento de Títulos
    - 4.1.2 Baixas de Títulos
    - 4.1.3 Contato Pós-Financeiro
    - 4.1.4 Disponibilidade
    - 4.1.5 Controle de Cheques Recebidos
    - 4.1.6 Cambio de Títulos
    - 4.1.7 Desconto de Títulos
  - 4.2 Contas a Pagar
    - 4.2.1 Lançamento de Títulos
    - 4.2.2 Baixa de Títulos
    - 4.2.3 Controle de Emissão de Cheques
    - 4.2.4 Cambio de Títulos
  - 4.3 Caixa e Bancos
    - 4.3.1 Lançamentos
    - 4.3.2 Transferência entre Contas
    - 4.3.3 Extratos Bancários
- 5. Fiscal
  - 5.1 Registro de Entradas
  - 5.2 Registro de Saídas
  - 5.3 Apuração do ICMS
  - 5.4 Sintegra
  - 5.5 Sped Fiscal
- 6. Contabilidade
  - 6.1 Lançamentos Contábeis
  - 6.2 Controle Patrimonial
  - 6.3 Sped Contábil
- 7. Custos
  - 7.1 Lançamentos de Custos
  - 7.2 Planilha de Acompanhamento
  - 7.3 Recomendações Agronômicas
- 8. Controle de Acesso de Usuários
- 9. Rastreabilidade

---

## **CLIENTES E FORNECEDORES**

O Sistema Gerenciador de Fruticultura possui um cadastro de clientes e fornecedores bastante completo, contemplando diversos itens. É possível determinar Limites de Crédito por Cliente e por Grupo Econômico e controlar os Limites dos Clientes nas Vendas.

## **PRODUTOS**



No Cadastro de Produtos, podem-se informar os diversos produtos que serão utilizados para compor o Produto Final, bem como os demais Produtos usados nos processos da Empresa e dos Pomares.

### **PRODUTO FINAL**

No Cadastro de Produto Final, serão informados os Produtos Finais que serão utilizados na Produção e conseqüentemente na Venda. Neste cadastro, são informadas as Variedades dos Produtos, Marcas, Tipo de Pallets, Categorias, Embalagens, Calibres entre outros. É o cadastro dos produtos embalados no processo de classificação, bem como a composição usada em sua embalagem. Através da composição o sistema dará baixa no estoque de matéria prima. Ficam disponíveis também as informações do Custo Total de formação do Produto Final.

### **COMPRAS**

O módulo de Compras do Sistema Gerenciador de Fruticultura contempla todo o processo de Compras, desde a Solicitação da Compra, a Cotação junto aos fornecedores, a autorização das Solicitações e a geração das Ordens de Compra.

### **ALMOXARIFADO**

No módulo de Almojarifado, são realizadas as Entradas através das Notas de Entrada, onde podem ser vinculados Ordens de Compra, sendo que o sistema permite que haja diversas Ordens de Compra para uma Nota de Entrada e vice-versa. O Sistema também disponibiliza lançamento de Custos e a parte Contábil das Entradas. Neste módulo também são disponibilizados as Requisições de Saída e a Transferência entre Depósitos.

### **FRUTAS**

O módulo de Frutas pode ser considerado o “**CORAÇÃO**” do Sistema. Neste módulo, temos a Pré-Entrada e a Entrada de Fruta em Bins, contemplando a entrada por lote ou por etiqueta. Há também o Controle de Qualidade de Entrada de Frutas onde são informados os Frutos Analisados, as Categorias, os Danos e Defeitos e os Calibres. Também é possível realizar o Controle de Qualidade da Produção.

No módulo de Frutas, o cliente tem acesso a Rastreabilidade da Fruta, podendo saber de qual Pomar/Quadra a fruta é originária.

Na parte de Produção, o Sistema permite a abertura de uma ou mais Planilhas de Produção, possui também a Emissão de Romaneios, Transferência de Romaneios, Transferência de Bins, Reclassificação e Baixa de Bins Classificados.

Nas Vendas, pode-se fazer os lançamentos dos Pedidos, informando o Cliente e os Produtos Finais que serão vendidos. Também é possível realizar os Carregamentos, informando os Romaneios previamente gerados na Produção e logo em seguida ser feito o Fechamento da Carga. Na última etapa do processo de Venda, está a emissão das Notas Fiscais, que podem ter os Pedidos ou as Solicitações de Notas Fiscais vinculados. As Notas Fiscais irão gerar a parte financeira e também lançamentos no módulo contábil.

### **NOTAS FISCAIS – NF-e**

Emissão de notas fiscais em formulário contínuo ou Nota Fiscal Eletrônica, com comunicação direta aos servidores da SEFAZ. O sistema irá calcular todos os impostos.

### **CONTAS A PAGAR**

Sua empresa vai poder manter um histórico das contas a pagar e acompanhar o fluxo de caixa, tendo uma previsão em tempo real dos compromissos financeiros. Totalmente integrado ao



controle bancário e ao restante do sistema. Suporte às Contas a Pagar multi moedas (Euro, Dólar), tendo a opção de se realizar Câmbio de Títulos.

### **CONTAS A RECEBER**

Permite controlar em tempo real as cobranças, imprimir boletos, gerar arquivos de Remessa de diversos bancos e emitir diversos relatórios. Tudo isso, integrado ao fluxo de caixa e ao restante do sistema. Suporte às Contas a Receber multi moedas (Euro, Dólar), tendo a opção de se realizar Câmbio de Títulos.

### **CAIXAS E BANCOS**

Por estar integrado ao restante do sistema, este módulo é praticamente alimentado de forma automática. Assim, sem redigitação você vai ter no livro caixa um documento único com todo o histórico financeiro, de entradas e saídas de valores da empresa (pagamento, recebimentos, compras e vendas à vista). Poderá controlar inúmeras contas bancárias, fazer a conciliação do saldo com o banco, imprimir extratos e controlar cheques pré-datados etc.

### **CONTROLE DE EXPORTAÇÃO**

O Sistema Gerenciador de Fruticultura possui Controle de Exportação, com o controle de documentos relativos a exportação e informações pertinentes ao processo de exportação efetuados pelos Clientes. O Sistema também gera valores em outras moedas em casos de vendas para o exterior.

### **CONTABILIDADE – SPED CONTÁBIL**

O Módulo de Contabilidade possui duas opções de geração de dados. Podem-se gerar os dados de forma on-line, onde os diversos módulos do Sistema estarão efetuando lançamentos contábeis ou podem-se lançar os dados de forma manual através dos Lançamentos Contábeis. O sistema também disponibiliza diversos relatórios contábeis (DRE, Balancete, Diário, Razão). Integrado ao Módulo Contábil temos o Sped Contábil, desenvolvido conforme as normas regidas pelo governo federal.

### **LIVROS FISCAIS – SPED FISCAL**

O módulo de Livros Fiscais, possui a opção de importação dos registros de saída e dos registros de entrada, integrado ao Sistema Gerenciador de Fruticultura. Neste módulo também está disponível a impressão dos Livros Fiscais de Saída e Entrada. O módulo possui também a geração do Sped Fiscal, também definido e integrado com as normas regidas pelo governo federal.

### **CONTROLE PATRIMONIAL**

Com o Controle de Patrimônios, o cliente possui uma lista de bens organizada por grupos. O Sistema calcula as depreciações e integra com lançamentos Contábeis e Custos

### **CUSTOS**

No módulo de Custos, é possível lançar os custos manualmente ou gerar os dados através dos módulos que possuem a vinculação com os Custos. Neste módulo também é disponibilizado a Planilha de Acompanhamento onde é possível controlar a Mão-de-Obra, Consumos, Insumos, Máquinas e Veículos. É possível também informar as atividades e os centros de custos vinculados a Planilha.



### **CONTROLE DE USUÁRIOS**

Cada usuário terá uma senha para acessar o sistema, sendo permitido monitorar e rastrear cada ação feita no sistema. É possível customizar os acessos por Usuário, definindo que tipos de operação o Usuário poderá efetuar no Sistema.

### **CONSIGNAÇÕES – LIQUIDAÇÃO COM PRODUTORES**

Neste módulo é possível criar as tabelas de negociação com produtores, como mão de obra, embalagens, impostos, entre outros, para poder fazer o acerto com produtores, O sistema considera as vendas e desconta as despesas informadas trazendo de forma automática a liquidação do produtor. Com esse módulo é possível saber de forma extremamente simples os custos da produção, armazenamento, frete, aluguel de bins, comissões e assim apresentar ao produtor o resultado da classificação da sua fruta.