



## **DOMPER CONSULTORIA E SISTEMAS LTDA**

**Rua Dr. Flores, 273 – Sala 30 - 1º andar – Ed. Frozzi**

CEP: 95.200-000 - Vacaria – RS

Fone (54) 3232-6119 / (54) 3232-8484 / (54) 3232-1471

CNPJ: 08.020.035/0001-02

IE: 154/0101158

[www.domper.com.br](http://www.domper.com.br)

### **A EMPRESA**

Fundada em 1998, pelo Empresário Marcelo Faoro de Abreu a empresa Domínio Consultoria e Sistemas atua no ramo de desenvolvimento de software. No ano de 2006, o Empresário Eduardo da Silva, adquiriu a Empresa e a Domínio Consultoria se transformou em Domper Consultoria e Sistemas e, está sediada na cidade de Vacaria com a unidade de desenvolvimento; possuindo revendas terceirizadas e próprias em diversas cidades do estado, sendo a maior delas na cidade de Caxias do Sul/RS.

Os profissionais que atualmente fazem parte da Direção, Gerência e Produção da Domper, trabalharam por diversos anos em Empresas do Ramo da Maçã, trazendo para a Domper, todo conhecimento e experiência necessária para desenvolver e aprimorar um produto de qualidade e que realmente atenda as reais necessidades do ramo.

### **VISÃO**

Ser referência de excelência nas soluções de consultoria e desenvolvimento de sistemas de informação, superando as expectativas dos clientes.

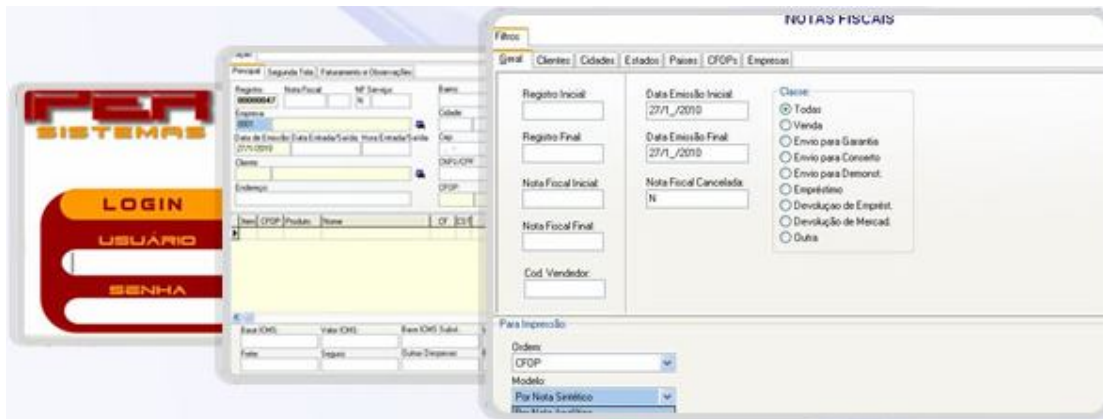
### **MISSÃO**

Disponibilizar serviços de consultoria e sistemas de informação de alta qualidade, com objetivo de transformar os investimentos dos nossos clientes em excelentes resultados.

### **PRINCÍPIOS**

Cliente:	Motivo de nosso trabalho.
Colaborador:	Comprometimento e valorização no trabalho.
Profissionalismo:	Seriedade e transparência nas relações com clientes, colaboradores, parceiros e fornecedores.
Responsabilidade Social:	Compromisso com a sociedade e meio-ambiente.
Crescimento e Desenvolvimento:	Resultado do trabalho pautado por atitudes éticas e transparentes.

*SISTEMA DE GESTÃO EMPRESARIAL*



**Tópicos:**

- *Cupom Fiscal - TEF*
  - *Nota Fiscal Eletrônica*
  - *Estoque*
  - *Orçamentos e Pedidos*
  - *Ordens de Serviço*
  - *Produção*
  - *Controle Financeiro*
- 

## **CLIENTES E FORNECEDORES**

Você poderá contar com um excelente cadastro de seus clientes e fornecedores. Exibindo um histórico completo do financeiro e de itens comprados e vendidos.

## **PRODUTOS E ESTOQUE**

Será fácil organizar, classificar e controlar os produtos e estoque. Atribuir aumentos de preços, emitir lista de preços, imprimir etiquetas, relatórios fiscais e gerenciais e acompanhar a movimentação de entradas e saídas. Tudo isso integrado aos módulos de compra, venda e ordens de serviço.

## **ORÇAMENTOS E PEDIDOS**

Emissão de orçamentos ou pedidos, com controle de comissões por produto ou por vendedor, lista de preço com controle de preço mínimo e integração com PALMS.

## **ORDENS DE SERVIÇO**

Controle de serviços e peças totalmente integrado com o sistema de estoque, vendas e financeiro. Disponibiliza histórico de atendimento ao cliente.

## **NOTAS FISCAIS – NF-e**

Emissão de notas fiscais em formulário contínuo ou Nota Fiscal Eletrônica, com comunicação direta aos servidores da SEFAZ. O sistema irá calcular todos os impostos.

## **CUPOM FISCAL – TEF**

O sistema reconhece automaticamente as melhores impressoras fiscais, balanças, leitores, gavetas e teclados reduzidos existentes no mercado. Será permitido no momento da venda consultar preços, cancelar itens, consultar limites de créditos, visualizar e imprimir relatórios de caixa, visualizar cupons fiscais, baixa de títulos, impressão de recibos, entre outras ferramentas. O emissor de Cupom Fiscal poderá operar ON Line ou OFF Line.

## **PRODUÇÃO**

Produção por número de lote com controle de estoque de matéria prima e produto acabado.

## **CONTAS A PAGAR**

Sua empresa vai poder manter um histórico das contas a pagar e acompanhar o fluxo de caixa, tendo uma previsão em tempo real dos compromissos financeiros. Totalmente integrado ao controle bancário e ao restante do sistema.

## **CONTAS A RECEBER**

Permite controlar em tempo real as cobranças, imprimir boletos e relatórios. Você poderá conferir o índice de inadimplência e controlar as contas atrasadas sendo possível gerar cartas de cobranças mantendo um histórico do que já foi recebido. Emissão de carnês com código de barra e recibos. Tudo isso, integrado ao fluxo de caixa e ao restante do sistema. E ainda controlar o limite de crédito dos clientes.

### **CAIXAS E BANCOS**

Por estar integrado ao restante do sistema, este módulo é praticamente alimentado de forma automática. Assim, sem redigitação você vai ter no livro caixa um documento único com todo o histórico financeiro, de entradas e saídas de valores da empresa (pagamento, recebimentos, compras e vendas à vista). Poderá controlar inúmeras contas bancárias, fazer a conciliação do saldo com o banco, imprimir extratos e controlar cheques pré-datados.

### **CONTROLE DE USUÁRIOS**

Cada usuário terá uma senha para acessar o sistema, sendo permitido monitorar e rastrear cada ação feita no sistema.

### **O SISTEMA AINDA POSSUI:**

- Comunicação com Balanças
- Comunicação com Balanças de CHEK OUT
- Contagem de Estoque ON Line
- Integração com vários Sistemas Contábeis
- Comunicação com Terminais de Consulta